

## Cocina de alta productividad Sartén Basculante a Presión a gas, 170lt a pared con sonda de temperatura

ARTÍCULO # \_\_\_\_\_

MODELO # \_\_\_\_\_

NOMBRE # \_\_\_\_\_

SIS # \_\_\_\_\_

AIA # \_\_\_\_\_

**586259 (PUET17LVCO)**

Sartén a presión basculante a gas 170 L con función de condensación del vapor y sonda de temperatura interna, panel GuideYou, montaje en pared

### Descripción

#### Artículo No. \_\_\_\_\_

Fabricación en acero inoxidable AISI 304. Tamaño conforme GN; base de 18 mm de grosor (15 mm de acero dulce y 3 mm de acero inoxidable AISI 316). Tapa aislada y contrapesada. Basculación motorizada con control de velocidad variable. Puede inclinarse más de 90° para vaciar todo el contenido. Múltiples quemadores sólidos con encendido y control electrónico. El termostato de seguridad impide el sobrecalentamiento del recipiente. Un control electrónico preciso de la temperatura en la base del recipiente garantiza una reacción rápida y un cumplimiento estricto de las temperaturas de cocción preajustadas entre 50° y 250 °C. Eliminación automática del vapor al final del ciclo de cocción. Se puede usar para escalfar o cocinar al vapor (con la tapa abierta), cocinar a fuego lento y hervir (con la tapa abierta o cerrada), así como para cocinar a presión múltiples productos mediante recipientes GN 1/1 suspendidos. Panel de control TÁCTIL. Función SOFT. El Panel GuideYou guía fácilmente al usuario por las recetas multifase. Función PRESSURE. Pueden memorizarse recetas en proceso de cocción monofase o multifase, con distintos ajustes de temperatura. Sensores de temperatura integrados para un control preciso del proceso de cocción. La sonda de temperatura interna proporciona un control eficiente de la temperatura. Resistencia al agua IPX6. Configuración: montada en

la pared.

**Aprobación:** \_\_\_\_\_

## Características técnicas

- Aparato de cocción multifuncional utilizado para asados, estofados, cocción a fuego lento, ebullición, cocción a presión y cocción al vapor.
- El tamaño de la sartén cumple con los requisitos GN.
- Los sensores de temperatura proporcionan un control eficaz de la temperatura: la potencia se provee solamente cuando se requiere para de esa manera mantener el valor de la temperatura fijo y sin sobrepasarse.
- El área de cocción es fácil de limpiar debido a que las esquinas y las aristas son de un radio mayor.
- Cocinar con una presión de 0.45 bar reduce los tiempos de cocción.
- La óptima distribución del calor en los alimentos proporciona los mejores resultados de cocción en términos de sabor, color y consistencia además de la conservación de las vitaminas.
- Mecanismo de seguridad cuando se cocina a presión que evita que se pueda abrir la tapa mientras cocina bajo presión, incluso con intento voluntario.
- Procesos de cocción durante la noche: ahorra tiempo y energía.
- La válvula de seguridad en la tapa evita la sobrepresión en el compartimento de los alimentos.
- Resistencia al agua IPX6.
- La basculación motorizada de la cuba está provista de "SOFT STOP". Las velocidades de basculación y vaciado pueden ajustarse de manera precisa. Se puede bascular a más de 90° para facilitar las operaciones de vaciado y limpieza.
- "Función a presión": una vez que la tapa se ha cerrado, el sistema se autorregula automáticamente.
- Sensor de temperatura incorporado para obtener un control preciso del proceso de cocción.
- Core Temperatura Sensor (CTS): sonda multisensor de alimentos, 6 sensores, 1/2 °C exactitud, proporciona un control eficiente de la temperatura. La potencia se provee solamente cuando es necesaria para mantener estables los valores de la temperatura sin s
- No sobrepasa las temperaturas fijadas de cocción, rápida reacción.
- Conexión USB para actualizar de forma fácil el software, cargar recetas y descargar datos HACCP.

## Construcción

- Los paneles exteriores y la estructura interna fabricada en acero inoxidable 1.4301 (AISI 304).
- Superficie de cocción antiadherente multifuncional: con un grosor de 18 mm compound: acero inoxidable de 3 mm 1.4404 (AISI 316L), perfectamente integrada con el acero dulce del fondo.
- Tapa con aislamiento doble en acero inoxidable

1.4301 (AISI 304) montada sobre la barra transversal de la unidad, contrabalanceada con una bisagra especial que se mantiene abierta en todas las posiciones.

- La unidad a gas tiene múltiples quemadores robustos con encendido electrónico y control para una operación segura. Funciona con gas natural o LPG (bajo pedido).
- Grifo de agua disponible como accesorio adicional para facilitar el llenado y las operaciones de limpieza de la cuba.
- La tapa a presión está equipada con un sistema de cierre rápido cuya operación es simple y segura.
- Tirador a prueba de calor y provista de una superficie anti deslizante.
- Panel de mandos táctil "TOUCH", ligeramente inclinado e integrado, contiene funciones de visualización de fácil lectura que guían al operador a través de todo el proceso de cocción: presentación simultánea de las temperaturas fijadas y las actuales, así
- Modo de funciones "Cocción al vapor/ebullición" o "Sartén".
- Puede ser preestablecida para la optimización de energía o para sistemas de supervisión externo (opcional).
- 98% reciclable, material de embalaje libre de sustancias tóxicas.
- Superficie lateral del recipiente en DIN 1.4301/AISI 304.
- Panel GuideYou - activado por el usuario a través de los ajustes - para seguir fácilmente las recetas multifase, garantizando una cocción correcta y controlada y una mejor optimización del aparato. El sistema proporcionará recordatorios de mantenimiento,
- El panel de control TOUCH de leds, muy visible y luminoso, presenta iconos fáciles de usar y opciones de comando intuitivas y autoexplicativas. La pantalla visualiza: Temperatura real y programada Tiempo de cocción programado y restante Fase de precalen
- Mínima presencia de juntas para facilitar las operaciones de limpieza de los laterales y cumplir con los más estrictos estándares de limpieza.

## Interfaz de Usuario y Gestión de Datos

- Listo para conectar a dispositivos en tiempo real para un monitoreo remoto y de datos (requiere un accesorio opcional, comuníquese con la compañía para mayor información)

## Sostenibilidad



- El aislamiento de la sartén de alta calidad ahorra energía y mantiene una baja temperatura de funcionamiento.

## accesorios opcionales

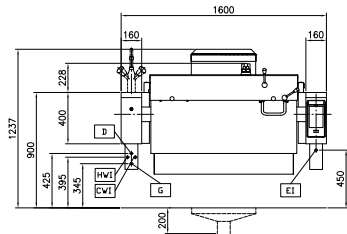
- Colador para grumos para PNC 910053 ☐  
marmitas y sartenes 80 y 100lt
- Rascador para grumos con colador PNC 910058 ☐  
para marmitas y sartenes



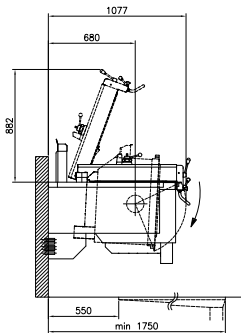
**Electrolux**  
PROFESSIONAL

## Cocina de alta productividad Sartén Basculante a Presión a gas, 170lt a pared con sonda de temperatura

Alzado

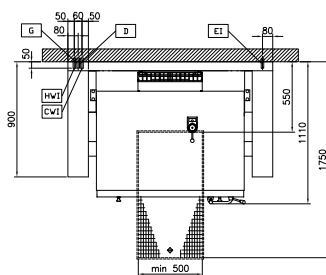


Lateral



CWII = Entrada de agua fría I (limpieza)  
D = Desagüe  
EI = Conexión eléctrica (energía)  
G = Conexión de gas  
HWI = Entrada de agua caliente

Planta



### Eléctrico

Suministro de voltaje 230 V/1N ph/50/60 Hz  
Total watos 0.2 kW

### Gas

Potencia gas: 29 kW

### Instalación

Tipo de instalación mural

### Info

Temperatura de funcionamiento MÍN: 50 °C  
Temperatura de funcionamiento MÁX: 250 °C  
Cuba (rectangular) ancho: 1050 mm  
Cuba (rectangular) alto: 326 mm  
Cuba (rectangular) fondo: 558 mm  
Dimensiones externas, ancho: 1600 mm  
Dimensiones externas, fondo: 900 mm  
Dimensiones externas, alto: 400 mm  
Peso neto: 340 kg  
Configuración: Rectangular;Basculante  
Capacidad útil neta de la cuba: 170 lt  
Mecanismo basculante: Automático  
Tapa con doble revestimiento: ✓  
Tipo de calentamiento: Directo

Cocina de alta productividad  
Sartén Basculante a Presión a gas, 170lt a pared con sonda de temperatura

La Empresa se reserva el derecho de modificar especificaciones sin previo aviso

